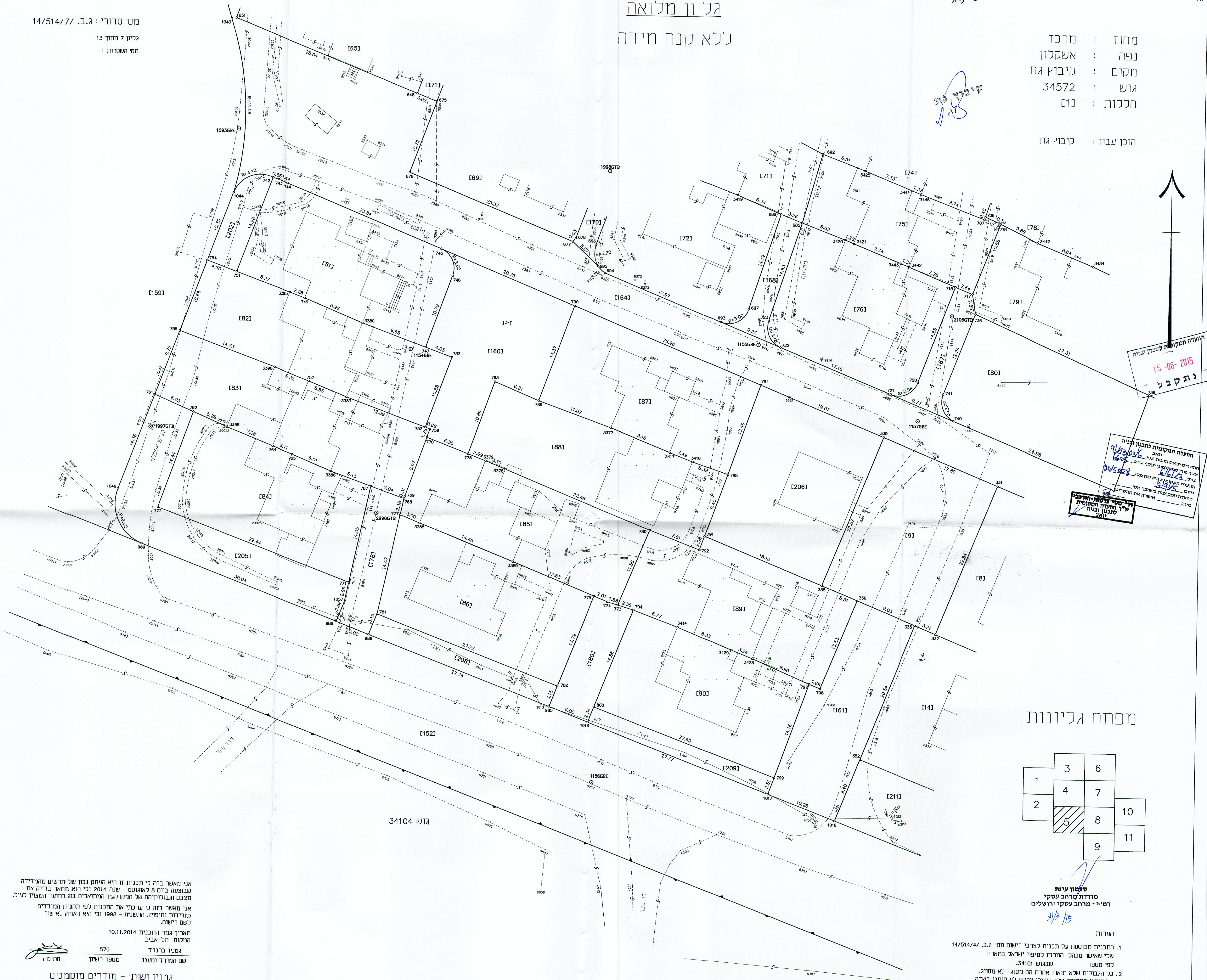



ללא קנה מידה

מסי השטרות :

הוכן עבור: קיבוץ גת



מפתח גליונות

	3	6	
1	4	7	
2		8	10
		9	11

סלמון עינת
מודדת מרחב עסקי
רמ"י - מרחב עסקי ירושלים

3/3 1/5

הערות

1. התכנית מבוטסת על חכנית לצרכי רישום מס' ג.ב. 14/514/4 של שמישר מנהל המרכז למיפוי ישראל בתואריו לפי מספר שבגזט 34101.
2. כל הגבולות שלא תוארו: אחרת הם מסומ: לא מסומ.
3. כל סימני המדידה שלא תוארו: אחרת לא מסומ בשדה.
4. הגבולות נקבעו במשטח אנליטי.
5. הפרטים נמדדו כקוטבי ופומוגרמטית.
6. התכנית הוכנה בהתאם ל- תב"ע מס' 9/113/03/6.